

# Salzwiesenhof

Ferienwohnung - Ferienhaus

Vitte/Insel Hiddensee



## Beschreibung

Der Salzwiesenhof liegt in der Mitte der Insel Hiddensee in ruhiger nördlicher Randlage von Vitte, umgeben von Wiesen auf denen sich Schafe, Pferde und Zugvögel auf der Rast tummeln. Auf dem weitläufigen Grundstück mit Bäumen und Rasenflächen finden Sie einen Platz in der Natur, der einlädt zu Entspannung und Freizeitaktivitäten.

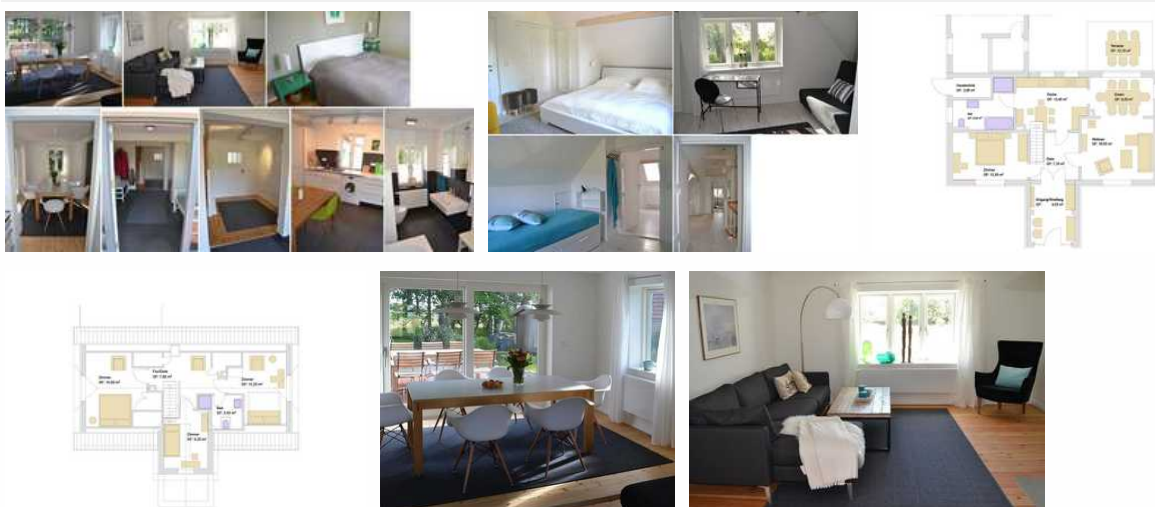
Der Salzwiesenhof ist ein über 100 Jahre altes ehemaliges Fischerhaus, das 2014 abschließend renoviert und damit hohen zeitgemäßen Standards angepasst wurde; dabei ist der Charme vergangener Zeiten bewahrt geblieben.

Das großzügig geschnittene komfortable Haus hat als Besonderheit im alten Stil angepasste dänische Fenster, und wunderschöne erhaltene Dielenböden und Türen. Es bietet Ihnen auf 120qm mit 4 Schlafzimmern, 2 Bädern und einem Wohn-/Essbereich mit offener Küche Platz für bis zu 8 Personen.

Der Salzwiesenhof bietet Ihnen zu Zweit, mit (Groß)Familie, Freunden oder in der Gruppe alles was man für einen angenehmen, erholsamen und kreativen Urlaub braucht.

Letzte Renovierung: 2019

## Ferienhaus "Salzwiesenhof"





Das großzügig geschnittene komfortable Haus hat als Besonderheit im alten Stil angepasste dänische Fenster, und wunderschöne erhaltene Dielenböden und Türen. Es bietet Ihnen auf 120qm mit 4 Schlafzimmern, 2 Bädern und einem Wohn-/Essbereich mit offener Küche Platz für bis zu 8 Personen.

#### Erdgeschoss

Eingangsbereich, der mit den großen Fenstern neben der Garderobe besonders an stürmischen Tagen auch als Wintergarten mit gemütlicher Lesecke / Spielecke genutzt werden kann.

offene voll ausgestattete Küche mit Spülmaschine, Waschmaschine, Umluftbackofen mit Ceranfeld, Kühl/Gefrierschrank, Toaster, Kaffeemaschine und kl. Frühstücksecke

modern eingerichteter großzügiger Wohn-, Essbereich mit Kaminofen. LEDTV, Blu-ray/DVD Player, Dig. Radio sowie eine kleine Bibliothek und Gesellschaftsspiele. Auf der angrenzenden Terrasse, über die sich der weitläufige Garten erschließt, können Sie das Frühstück in der Morgensonne und gemütliche Grillabende auf dem separaten Grillplatz genießen.

1 Doppelschlafzimmer mit großem Schrank und Frisierkommode

großes Bad mit Dusche, Badewanne und WC

Kinderbett, Kinderhochstuhl

#### Obergeschoss

1 Doppelschlafzimmer mit altem Wandschrank und freiem Blick nach Westen

1 Schlafzimmer (Bett 80-160) mit freiem Blick nach Süden

1 Schlafzimmer mit einer 140 breiten Schlafcouch und einem Schreibtisch mit phantastischem Blick auf den Bodden, Seglerhafen und Asta Nielsenhaus, das sich auch hervorragend als Schreib- / Kreativraum oder einfach zum Träumen eignet.

-kleines Duschbad mit WC

Alle Zimmer sind individuell und sehr ansprechend eingerichtet. Sie gehen von dem gemeinsamen Flur aus, der ebenfalls mit einer Lesecke zum Verweilen einlädt.

## Ausstattung Zimmer

Größe: 120 qm

Belegung max.: 8

Anzahl Schlafzimmer: 4

WLAN: ja

Nichtraucher: ja

Waschmaschine: ja

## Hinweise zu Haustieren

Haustiere nicht erlaubt

**Allgemein:** Doppelbett, ebenerdig, Einzelbett, familienfreundlich, Heizung, Hochstuhl, Nichtraucher, Nichtraucherhaus, Panoramablick, radfreundlich, Reise-/Kinderbett, Schlafsofa, Terrasse, wanderfreundlich

**Außenanlage:** Garten zur Nutzung, Sitzecke im Garten

**Küche:** Backofen, Gefriermöglichkeit, Küche (offen), Kühlschrank, Spülmaschine

**Sanitär:** Bad/WC, Badewanne, Dusche, Dusche/WC, Haartrockner, zusätzliches Bad

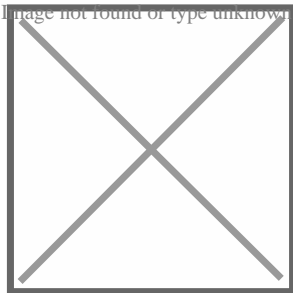
**Service:** Bettwäsche, Handtücher, Tiere nicht erlaubt, Waschmaschine

**Technik:** CD-Player, DVD-Player, WLAN, Kabel/Sat, TV - Flachbild, Wecker

## Allgemeine Lageinformationen

Der Salzwiesenhof liegt in der Mitte der Insel Hiddensee in ruhiger nördlicher Randlage von Vitte.

In unmittelbarer Nachbarschaft befindet sich das von Max Taut gebaute Haus „Karusel“, das durch den Stummfilmstar Asta Nielsen in den zwanziger/dreißiger Jahren des vorigen Jahrhunderts einer der vielen kulturellen Mittelpunkte der Insel war. Der kilometerlange feinsandige Weststrand der zum Baden einlädt ist wie auch der Bodden mit dem Seglerhafen zur Rügenseite in wenigen Gehminuten zu erreichen. Diverse Einkaufsmöglichkeiten, Arztpraxis, Spielplätze, Hafen, Gaststätten, Galerien bieten vielfältige kulinarische, sportliche und kulturelle Angebote sind ebenfalls in wenigen Geh- /Radminuten bequem zu erreichen.



## Entfernungen

Arzt: 1.1 km

Badestelle/Gewässer: 500 m

Bäcker: 800 m

Geldautomaten/Bank: 1.1 km

Bushaltestelle: 350 m

Strand: 500 m

Supermarkt: 800 m

Tourist-Information: 750 m

Objekt ID: 117960